

VIA VERDE DEL GUADALIMAR

Tramo: Entre la estación de Linares-Baeza (Linares) y proximidades de la Vereda de Pajareros (Begíjar).

MUNICIPIOS: Linares, Ibros, Lupión Torreblascopedro y Begíjar.

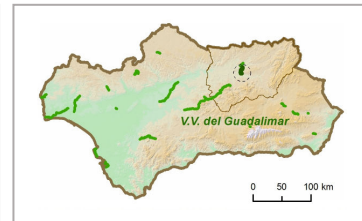
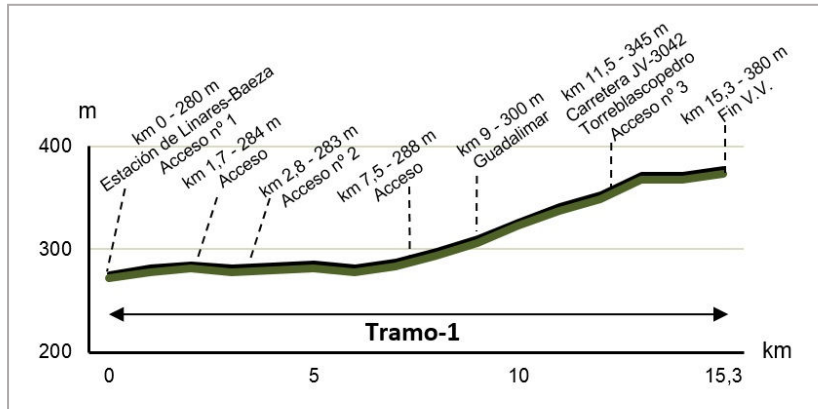
PROVINCIA: Jaén.

GESTOR: Consorcio Vía Verde del Guadalimar. Teléfono 953 248 126

Web: www.promojaen.es

E-mail: viasverdesdejaen@promojaen.es

Teléfonos de emergencia: 112.



Información general

En 1926 se proyectó construir un ferrocarril entre Baeza y Lérida, vía Albacete, Utiel, Teruel y Caspe, para el transporte de viajeros y productos agrícolas, principalmente aceituna. El tren nunca llegó a pasar, aunque se realizó la obra y se tendieron parcialmente los carriles, dando así lugar a uno de los mayores fracasos ferroviarios del país. Un estudio de viabilidad de 1963 de SOFRERAIL arrojaba conclusiones negativas para la terminación del tramo Baeza Albacete, el más rico, cuya construcción se había paralizado en 1954. La sección Albacete Utiel, que presentaba menos ventajas, fue construido más lentamente y abandonado antes. En 1966 se decidió la paralización definitiva de las obras de este trazado que recorre el bosque galería del río Guadalimar a la vega aceitunera del Guadalquivir.

¿Cómo llegar?

En coche: Si eres usuario de silla de ruedas y llegas en coche propio te recomendamos que accedas a la Vía Verde por los siguientes accesos:

Acceso nº 1: En el inicio de la Vía Verde, en las afueras del núcleo Estación Linares-Baeza, al final del Paseo Arquillos.

Acceso: En el kilómetro 1,7 desde la colada de Linares, que parte del núcleo Estación Linares-Baeza, se puede acceder a la Vía Verde.

Acceso nº 2: La Vía Verde cruza en el kilómetro 2,8 con la carretera con matrícula JV-3043.

Acceso: En el kilómetro 7,5 la Vía Verde pasa al lado de un camino que parte del núcleo urbano de Guadalimar en dirección norte.

Acceso nº 3: La Vía Verde cruza en el kilómetro 11,5 con la carretera con matrícula JV-3042.

Estos accesos permiten alcanzar la Vía Verde en sus diferentes tramos, aunque no existen aparcamientos delimitados cerca de los diferentes accesos a la Vía Verde.

En tren:

- **Estación Linares-Baeza:** se encuentra localizada en las inmediaciones de la Vía Verde y la conecta con parte de Andalucía y resto de España.

En autobús:

- **Estación de autobuses de Linares:** permite llegar a Linares desde diferentes partes del territorio andaluz y español, así como acceder a los municipios aledaños. Las principales compañías que operan son: ALSA, Grupo Avanza, Jiménez Sandoval S.L., Jiménez Sur Control S.A., Autocares Jaén S.L. Dirección: Avenida de San Sebastián, s/n. Teléfono: 953693607 / Fax: 953693607.
Además, conecta a partir de autobuses urbanos con el núcleo Estación Linares-Baeza, donde se encuentra el inicio de la Vía Verde del Guadalimar.

Discapacidad intelectual

- El recorrido por la vía verde está indicado con rótulos de señalización en toda su longitud, aunque existen carteles de señalización con la denominación Vía Verde del Aceite, lo que puede provocar confusión entre los usuarios.
- En los puntos de decisión, en los que se cruzan varios caminos, existe una señalización que indica hacia dónde conducen cada uno.
- En la Vía Verde hay paneles al comienzo, en puntos intermedios y al final en los que se indica de forma comprensible el recorrido. Estos incluyen hitos que permiten a las personas situarse en el recorrido.
- En la Vía Verde existen 6 zonas de descanso debidamente señalizadas con mesas, bancos y papeleras.
- No hay aseos adaptados, ni de ningún tipo.
- No existen aparcamientos delimitados.

Nivel de accesibilidad de la vía verde

La Vía Verde de Guadalimar puede ser recorrida con pequeñas limitaciones por Personas de Movilidad Reducida (PMR), al ser todo el trazado apto. A continuación se detalla su nivel de accesibilidad general.

Nº	Nombre del tramo	Nivel de accesibilidad	Longitud (km)	Pavimento
1	Inicio de Vía Verde en los aledaños de la estación de Linares-Baeza (Linares) y final del trazado en las proximidades de la Vereda de Pajareros (Begíjar)	Apto para PMR	15,3 km	Mixto de zahorra compactada y asfalto

ACCESIBILIDAD FÍSICA

Tramo: Inicio de Vía Verde en los alrededores de la estación de Linares-Baeza (Linares) y final del trazado en las proximidades de la Vereda de Pajareros (Begíjar)

Longitud: 15,3 km (Apto para PMR)

Este tramo de la Vía Verde se inicia en los alrededores de la estación de Linares-Baeza (Linares) y finaliza en las proximidades de la Vereda de Pajareros (Begíjar).

El recorrido presenta en todo momento una pendiente ascendente muy suave que se acentúa a partir del kilómetro 7,5, como se puede ver en el perfil altimétrico. Además, existen buenas conexiones con los núcleos cercanos gracias a los 5 accesos que dispone el itinerario. A continuación se describen de forma general las características de accesibilidad.

Pavimento

Tipos de pavimento de la Vía Verde: **asfalto y zahorra compactada.**

Homogéneo sin resaltes ni rehundidos: sí	Antideslizante en seco y en mojado: sí
Integrado con el entorno: sí	Sistema de drenaje que evita los encharcamientos: sí, hay cunetas en los tramos en desmonte.

Comentarios: Existe un pequeño tramo en mal estado por obras en carretera aledaña que han obligado a crear un trazado alternativo de carácter provisional entre el kilómetro 0,65 y el 0,9.

Circulación horizontal (incluyendo viaductos y túneles)

Ancho medio de paso de la Vía Verde: 350-300 cm	Ancho mínimo en estrechamientos puntuales: 200 cm
Distancia aproximada entre cruces y cambios de dirección >500 cm	Diámetro libre de giro en espacios de cambio de dirección >150 cm
Vía Verde con bordillos laterales: no	Altura de los bordillos laterales: no existen

Inclinación de la Vía Verde

Pendiente longitudinal máx. y mín. 2 % y 0%	Pendiente transversal máxima: 2 %
--	--

Túneles

Pavimento enrasado con el resto de la Vía verde: sí	Tipo de pavimento: Igual que el del resto del tramo
Tienen pasamanos: no	Los pasamanos son dobles: no
Altura del pasamanos superior: no hay	Altura del pasamanos inferior: no hay
Los pasamanos están prolongados en los extremos: no	La sección de los pasamanos permite el paso continuo de la mano: no
Diámetro o ancho del pasamanos: no hay	Las barandillas son escalables: no

Puentes o Viaductos

Pavimento enrasado con el resto de la Vía verde: sí	Tipo de pavimento: Igual que el del resto del tramo
Tienen pasamanos: si	Los pasamanos son dobles: no
Altura del pasamanos superior: 120/130 cm	Altura del pasamanos inferior: no hay
Los pasamanos están prolongados en los extremos: sí	La sección de los pasamanos permite el paso continuo de la mano: sí
Diámetro o ancho del pasamanos: 5 cm	Las barandillas son escalables: si

Comentarios:

Las barandillas de protección son metálicas sobre la estructura del puente y de madera en los aledaños.

Obstáculos relevantes del tramo analizado

General:

Se deberían considerar las elevadas pendientes entre Vía Verde y resto del territorio en algunos puntos del itinerario, instalándose para ello nuevos tramos de barandillas.

ACCESIBILIDAD VISUAL

Tramo: Inicio de Vía Verde en los aledaños de la estación de Linares-Baeza (Linares) y final del trazado en las proximidades de la Vereda de Pajareros (Begíjar)

Longitud: 15,3 km (Apto para PMR)

Este tramo de la Vía Verde se inicia en los aledaños de la estación de Linares-Baeza (Linares) y finaliza en las proximidades de la Vereda de Pajareros (Begíjar).

El recorrido presenta en todo momento una pendiente ascendente muy suave que se acentúa a partir del kilómetro 7,5, como se puede ver en el perfil altimétrico. Además, existen buenas conexiones con los núcleos cercanos gracias a los 5 accesos que dispone el itinerario. A continuación se describen de forma general las características de accesibilidad.

Características de la Vía Verde (toda Vía Verde, túneles, puentes, viaductos)

Tipos de pavimento de la Vía Verde: **asfalto y zahorra compactada.**


Pavimento homogéneo sin resaltes ni rehundidos: sí	Pavimento antideslizante en seco y en mojado: sí
Pavimento integrado con el entorno: sí	Sistema de drenaje que evita los encharcamientos: sí, hay cunetas en los tramos en desmante.
Ancho medio de paso de la Vía Verde: 350-300 cm	Ancho mínimo en estrechamientos puntuales: 200 cm
Vía Verde con bordillos laterales: no	Altura de los bordillos laterales: no existen
Pendiente longitudinal máx. y mín. 2% y 0%	Pendiente transversal máxima: 2%
Los puentes y viaductos tienen pasamanos y barandillas: sí	La barandilla es escalable: no
Los túneles tienen iluminación: no	Los túneles tienen franjas fluorescentes de señalización: no

Comentarios: Las cunetas laterales no tienen tapa ni rejilla de protección. Además, no existen barandillas en tramos donde las pendientes son elevadas entre Vía Verde y resto del territorio. Por ello, se aconseja una mayor señalización de estos tramos y elementos de protección.

Mobiliario de la Vía Verde

Existen elementos volados que impliquen riesgo para personas con discapacidad visual: no	Hay bolardos en el recorrido de la Vía Verde: sí
Cuál es la función de los bolardos: Están sólo en zonas de cruces de vehículos para evitar el ingreso de éstos en la Vía Verde.	Altura de los bolardos: altura variable sobre 50 cm
Distancia entre los bolardos: variable, mayor	Los bolardos son de color contrastado

de 120 cm	respecto al entorno: algunos
Referencias accesibles para personas con discapacidad visual	
Franjas guía de encaminamiento: no hay	Pavimentos podotáctiles que alertan de desniveles: no hay
Planos y señales con información en altorrelieve y en braille: no hay	Otros recursos disponibles para personas con discapacidad visual: no hay

ACCESIBILIDAD AUDITIVA 	
Tramo: Inicio de Vía Verde en los alrededores de la estación de Linares-Baeza (Linares) y final del trazado en las proximidades de la Vereda de Pajareros (Begíjar)	
Longitud: 15,3 km (Apto para PMR)	
Información y orientación en la Vía Verde	
Existen rótulos de señalización informativos y direccionales: sí	Los rótulos son fácilmente identificables con la vista: sí
Rótulos son de mismo formato: sí	Altura máx. y mín. de los rótulos: 100 cm y 210 cm
Tamaño máx. y mín. de letra: 1,0 cm y 7 cm	Textos e iconos de color contrastado: sí
Textos e iconos sin altorrelieve y sin braille	Los iconos utilizados son los homologados: sí
Comentario: Existen carteles de señalización con la denominación Vía Verde del Aceite, lo que puede provocar confusión entre los usuarios.	

Equipamientos del tramo			
Inicio de Vía Verde en los alrededores de la estación de Linares-Baeza (Linares) y final del trazado en las proximidades de la Vereda de Pajareros (Begíjar)			
Longitud: 15,3 km (Apto para PMR)			
Equipamientos	Localización	Clasificación	Características destacables
Área de descanso nº 1	Km 5,1	Apta para PMR	Itinerario hasta el área de descanso: Apto para PMR Tipo de pavimento del área: tierra suelta Mobiliario disponible: mesa con bancos, bancos con respaldo y con reposabrazos, aparcabicis, papeleras El área de descanso invaden la senda peatonal: no
Área de descanso nº 2	Km 6,4	Apta para PMR	Itinerario hasta el área de descanso: Apto para PMR Tipo de pavimento del área: tierra suelta Mobiliario disponible: mesa con bancos, bancos con respaldo y con reposabrazos, papeleras El área de descanso invaden la senda peatonal: no
Área de descanso nº 3	Km 7,4	Apta para PMR	Itinerario hasta el área de descanso: Apto para PMR Tipo de pavimento del área: tierra suelta Mobiliario disponible: mesa con bancos, bancos con respaldo y con reposabrazos, aparcabicis, papeleras El área de descanso invaden la senda peatonal: no
Área de descanso nº 4	Km 10,2	Apta para PMR	Itinerario hasta el área de descanso: Apto para PMR Tipo de pavimento del área: tierra suelta Mobiliario disponible: bancos con respaldo y con reposabrazos, aparcabicis, papeleras El área de descanso invaden la senda peatonal: no
Área de descanso nº 5	Km 13,5	Apta para PMR	Itinerario hasta el área de descanso: Apto para PMR Tipo de pavimento del área: tierra suelta Mobiliario disponible: mesa con bancos, bancos con respaldo y con reposabrazos, aparcabicis, papeleras



Agencia de Obra Pública de la Junta de Andalucía
CONSEJERÍA DE FOMENTO Y VIVIENDA



Área de descanso nº 6	Km 15,3	Apta para PMR	El área de descanso invaden la senda peatonal: no Itinerario hasta el área de descanso: Apto para PMR Tipo de pavimento del área: tierra suelta Mobiliario disponible: bancos con respaldo y sin reposabrazos, aparcabicis, papeleras El área de descanso invaden la senda peatonal: no
--------------------------	---------	------------------	--