

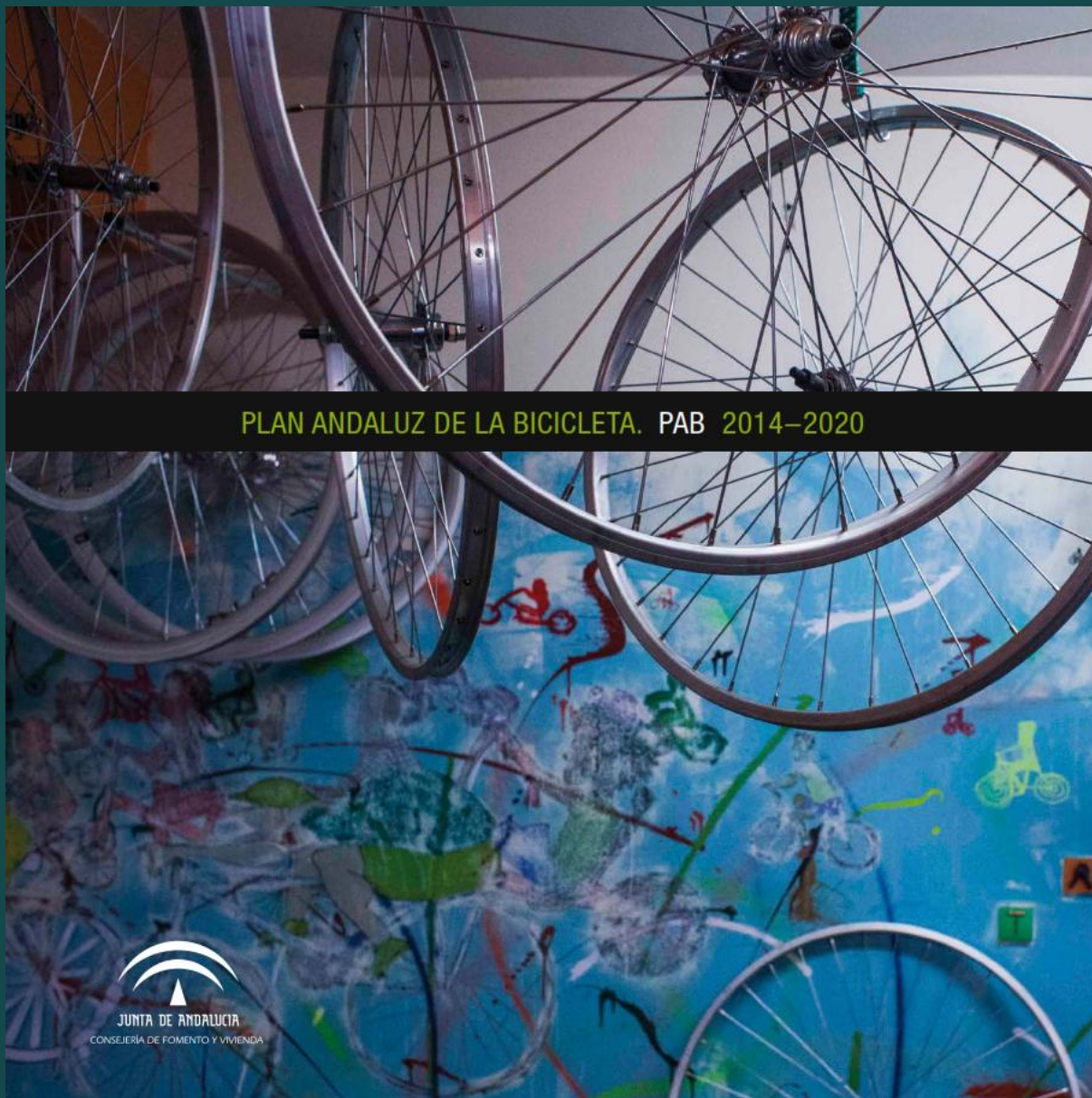
I JORNADA DIVULGATIVA SOBRE VÍAS VERDES DE ANDALUCÍA: *EL IMPACTO DEL CICLOTURISMO Y LAS VÍAS VERDES*



El Plan Andaluz de la Bicicleta y Eurovelo, una apuesta decidida por el turismo en bicicleta

Luis Ramajo Rodríguez. Consejería de Fomento y Vivienda.
Agencia de la Obra Pública





PLAN ANDALUZ DE LA BICICLETA. PAB 2014-2020



PAB
Plan Andaluz
de la Bicicleta
2014-2020



JUNTA DE ANDALUCÍA
CONSEJERÍA DE FOMENTO Y VIVIENDA



Unión Europea
Fondo Europeo
de Desarrollo Regional



Agencia de Obra Pública de la Junta de Andalucía
CONSEJERÍA DE FOMENTO Y VIVIENDA





No es un Plan de Infraestructuras ciclistas.

- Establecer criterios técnicos: diseño, señalización, aparcamientos, equipamientos y su adaptación a escalas territoriales.

Integración con el resto de modos de transporte. Calmado de tráfico.

Adaptación de vías interurbanas.

Incorpora medidas de fomento y difusión.

Impulsar la intermodalidad con el transporte público.

Integración de estrategias en políticas sectoriales.

REDES CICLISTAS

Funcionales
Técnicos
Por escalas territoriales

Sº COMPLEMENTARIOS

Aparcamientos
Intermodalidad
Bicicleta pública

PROG. SECTORIALES

Turismo
Empleo y Economía
Ocio y deporte
M. Ambiente y Energía
Salud y educación

DIFUSIÓN, SEGUIMIENTO, PARTICIPACION



PLAN ANDALUZ de la BICICLETA

ESCALA

URBANA



USO

Preferentemente
TRANSPORTE

METROPOLITANA



TODOS
los USOS

AUTONÓMICA



Preferentemente
OCIO
DEPORTE
TURISMO

Inversión prevista en el Plan Andaluz de la Bicicleta 2014-2020.

	Coste (mill €)	
Programa REDES URBANAS	180,03	
Centros de las Aglomeraciones Urbanas (las 10 Ciudades)	71,93	2014 - 2015
Resto de Ciudades de más de 50.000 hab.	34,5	2014 - 2017
Ciudades de 20.000 a 50.000 hab.	73,6	
Programa: REDES METROPOLITANAS	171,29	
Red de transporte	134,73	2014 - 2018
Red ocio-deportiva	36,56	
Programa: APARCAMIENTOS	0,5	
Aparcamientos	0,5	
Programa: RED AUTONOMICA	69,65	
Señalización y mejora	1,4	2018-2020
Obra nueva	68,25	
TOTAL	421,47	



REFERENCIAS AL CICLOTURISMO.

Finalidades:

A escala autonómica, incrementar la accesibilidad segura en el territorio andaluz mediante la creación de una red de vías ciclistas de carácter autonómico que conformen una malla de articulación regional para su uso, fundamentalmente de ocio, turismo y deporte

Objetivos específicos. Escala autonómica.

Crear una oferta de infraestructuras para el cicloturismo.

La red autonómica es un instrumento muy adecuado en el que basar una oferta reglada de cicloturismo en sus diferentes vertientes (de corto o largo recorrido, de mucha o poca dificultad, de montaña o de carretera). La existencia de una infraestructura específica podría ser aprovechada en la definición de una oferta turística integral.

Programas sectoriales del PAB



PLAN ANDALUZ DE LA BICICLETA. 2014-2020

PROGRAMA SECTORIAL DE TURISMO.



Documento de Desarrollo nº 1.

Borrador 20-03-14



PLAN ANDALUZ DE LA BICICLETA. PAB 2014-2020

Ejemplo de rutas históricas.



Ronda histórica

1. Puerta de La Macarena
2. Puerta de Córdoba
3. Jardines del Valle
4. Puerta de Carmona
5. Puerta de La Carne
6. Puerta Nueva-Alcázar
7. Puerta de Jerez
8. Torre del Oro
9. Puerta de Triana
10. Puerta Real
11. Puerta de La Barqueta

Seville **historical routes**
Bike

1 Puerta de La Macarena

pictograma

Puerta de Carmona

placas

cerámica inyección del color	bronce bajo relieve	hormigón inyección del color

Propuesta de red autonómica



3.080 kilómetros
Las actuaciones previstas irán dirigidas a su adecuación y conexión

	EJE 1. Sierra Morena	506 km
	EJE 2. Guadalquivir	414 km
	EJE 3. Campiña-Subético	321 km
	EJE 4. Intrabético	562 km
	EJE 5. Litoral	567 km
	EJE 6. Sierra Huelva-C. Gibraltar	291 km
	EJE 7. Genil-Costa del Sol	306 km
	EJE 8. Sierras Orientales	254 km

Red Autonómica
Trazado de Ejes

EUROVELO

Rutas Norte-Sur:

- EV 1 - Ruta Costa Atlántica . 8.186 km
- EV 3 - Ruta de los Peregrinos. 5.122 km
- EV 5 - Ruta Romea Francigena. 3.900 km
- EV 7 - Ruta Centroeuropea. 6.000 km
- EV 9 - Ruta Báltico-Adriático . 1.930 km
- EV 11 - Ruta de Europa del Este. 5.964 km
- EV 15 - Ruta del Rin. 1.320 km

Rutas Oeste-Este:

- EV 2 - Ruta de las capitales: Galway - Moscú 5.500 km
- EV 4 - Roscoff - Kiev. 4.000 km
- EV 6 - Ruta del Atlántico-Mar Negro . 3.653 km -
- EV 8 - Ruta Mediterránea: Cádiz - Athens 5.388 km.

Rutas Circulares:

- EV 10 - Ruta del Mar Báltico . 7.980 km
- EV 12 - Ruta del Mar del Norte. 5.932 km



EuroVelo Map

The European cycle route network
VIAMOVES



Agencia de Obra Pública de la Junta de Andalucía
CONSEJERÍA DE FOMENTO Y VIVIENDA



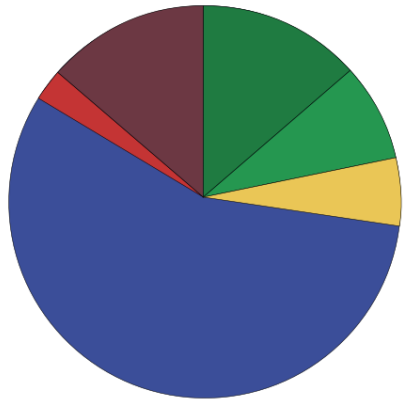
EuroVelo

Guidance on the route development process



- Pueden ser vías segregadas, caminos peatonales adaptados, vías verdes, carreteras de bajo tráfico....
- No tener pendientes superiores al 6% en tramos largos, o 10% en tramos cortos.
- Disponer de una anchura suficiente para permitir el paso de al menos dos bicicletas.
- Tener un promedio de no más de 2.000 vehículos motorizados al día, preferentemente menos de 500.
- Estar pavimentada con asfalto, hormigón, piedra, madera... En zonas de reserva se admiten pavimentos de tierra compactada.
- Permanecer abierta todo el año.

Route Infrastructure Components



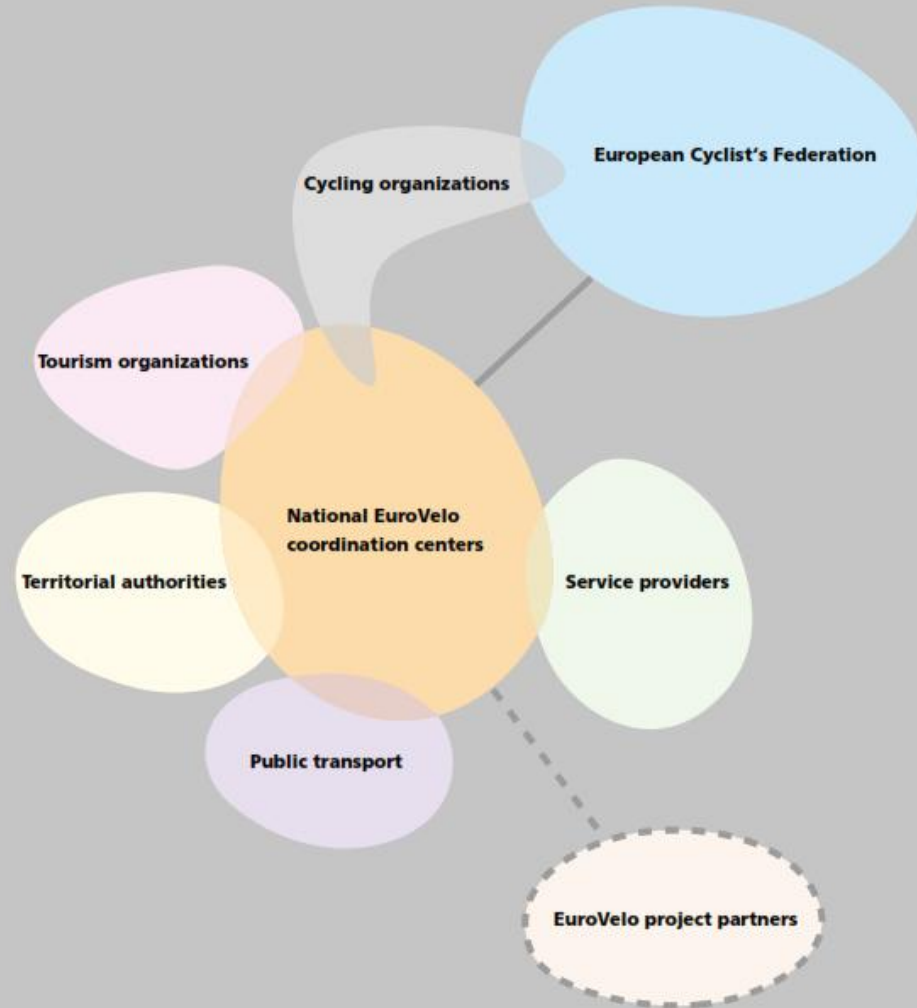
- Bicycle path/lane
- Traffic-free asphalted road
- Traffic-free non-asphalted road
- Public low-traffic, asphalted road
- Public non-asphalted road
- Public high-traffic, asphalted road



EuroVelo

National Coordination Centres

Guidance on application process



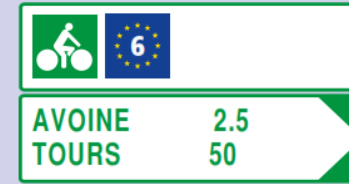
EuroVelo

Signing of EuroVelo cycle routes

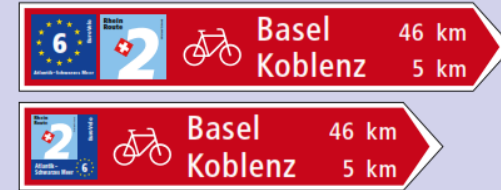


Señalización de las mismas de acuerdo con el manual correspondiente de EUROVELO

Examples:



France



Switzerland



Germany



Hungary



Serbia



Route infrastructure:

- Overview route database 100% completed by 2013
- 60% of the EuroVelo routes signed according to the "Signage of EuroVelo cycle routes" manual by 2017
- EuroVelo network substantially complete (60% of the routes certified as 'good' and the rest as at least 'appropriate') by 2020

Marketing and promotion:

- EuroVelo.com overview web portal developed by 2013.
- Every route has its own subsite on EuroVelo.com by 2016.
- Complete promotion and communication for each route by 2020.

Services

- National cyclist friendly service provider schemes covering 80% of the routes, which cooperate on a European level.

Organisation:

- Every country has at least a National EuroVelo Coordinator in place by 2013.
- All the key manuals and guides are published by 2014.
- 50% of the countries have a National EuroVelo Coordination Centre established by 2020

Financing:

- EuroVelo and / or cycling routes explicitly mentioned in the European legislation and/or guidelines (for the 2014 – 2020 period) by 2013.
- EuroVelo and/or cycling routes explicitly mentioned in the accepted EU supported operational programmes (for the 2014 – 2020 period) by 2014.

Impacts and Cost Benefit Analysis :

- 12.5 million holiday trips, 33.3 million day excursions generated per year.
- Direct income of 5 billion Euro per year (once the network is complete).



NSCR Maps & Information Countries Facts & Figures Tour Planning Photo Gallery Riders Comments I did it About NSCR

Search articles

Region

Theme

Search now >>>

Search route

All countries

Start

Finish

Search now >>>

My Guide Content

0

Open guide >>>

 North Sea Trail
Explore your coastal heritage
www.northseatrail.org



Welcome to the North Sea Cycle Route

The North Sea Cycle Route is a 6,000 km chain of exciting experiences waiting for the cycling tourist.
[>>> Read more](#)

Ferries on the route

Existing ferry-services along the route.
[>>> Read more](#)

An important landmark for the NSCR cyclist - by Mary Blanche

Many NSCR cyclists will travel through John O'Groats, whether travelling north and on to the Orkneys or just landing there and making their way south along the No.1 route. It is also an important place for those cycling LEJOG (Lands End to John O'Groats) or the JOGLE (John O'Groats to Lands End).
[>>> Read more](#)

End of the Skudenes ferry - Rogaland, Norway

The 5 of September was the last day of the ferry operating between Melkjarvik and Skudeneshavn.
[>>> Read more](#)

Wildlife on the NSCR - Graham Wilson shares his experience

Where heaven and the earth meet on the NSCR, unspoilt scenery offers spectacular opportunities to see wildlife. The North Sea environment is one of the richest areas in the World for fish, birds and animals and all of this can be experienced as a cyclist.
[>>> Read more](#)

Events & Attractions

The new category, Events and Attractions, is now up and running as a map function.
[>>> Read more](#)

Audio guide application for smartphones

The OnSpotStory audio guides for attractions along the cycle route are now available in an application for smartphones.
[>>> Read more](#)

European Cyclists Federation

The latest news from ECF
[>>> Read more](#)

On the Road
Access site from PDA or smartphone
[SEE HOW >>>](#)

My Guide
Create your own Guide and download as PDF
[OPEN GUIDE >>>](#)

Content and Images Copyright North Sea Cycle Route - Cycling On © 2005-2006 Internet 1188 North Sea Programme

La Véloodyssée  La Véloodyssée, plus de 1400 km à vélo le long de L'Atlantique

Connexion English

La Véloodyssée - Royan - Charente-Maritime
La Véloodyssée - J. Darnaud

LA VELOODYSSÉE LES 16 TRONÇONS IDÉES DE PARCOURS INFOS PRATIQUES FAQ

Trouver mon parcours à vélo

Destination

Niveau

Thématique

[VOIR LES ÉTAPES \(62\)](#)



La Véloodyssée, l'Atlantique en roue libre !

La Véloodyssée traverse la Bretagne et longe l'Atlantique jusqu'à la Côte basque par un parcours tonique et sauvage.
Enfourchez vos vélos et en route pour un périple de plus de 1400 km de cyclotourisme avec l'océan en toile de fond ! Entre Ilfracombe et Hendaye, 80% du trajet est en voie verte. Découvrez les trésors de nos régions, en suivant la plus longue véloroute française, entièrement ballisée de bout en bout.

L'ITINÉRAIRE À VELO

SÉ JOURS CLÉS EN MAIN

SUGGESTIONS DE PARCOURS

TROUVEZ UN PRESTATAIRE

TÉLÉCHARGEZ LES TRACES GPS



Agencia de Obra Pública de la Junta de Andalucía
CONSEJERÍA DE FOMENTO Y VIVIENDA



Table 1: Volumes for cycle tourists and day cyclists

Cycle Route/ Area/ Network	Elbe CR – Saxony	Elbe CR – Prignitz	Rhineland-Palatinate	Moselle CR	4 CR Northeast UK*	Ruhrtal CR	Lower Austria	Danube CR Passau-Vienna	Veloland Schweiz	Germany	Netherlands
Country	D	D	D	D	UK	D	A	A	CH	D	NL
Year	2003	2006	2006	2006	2006	2010/11	2006	2010	2011	2010	2010/11
Source	Futour 2004 in TMBLM (ed.), 2008	Öhlschläger, 2007	ETI, 2007	ETI, 2007	Downward & Sustrans, 2007	Biermann & Weber, 2012	MANOVA, 2007	ARGE Donau Österreich, 2011	Utiger & Rikus, 2012	Trendscope, 2010	Fietsplatform, 2012
Volume											
Overnight (x1.000)	70	14	960	256	158	47	117	145	220	6,225	987
Day cyclists (x1.000)	420	2	17,400	153	75	1,100	383	146	4,800	549,053	167,000
Total (x1.000)	490	16	18,400	409	234	1,147	500	291	5,020	555,278	168,000

*C2C, Hadrian's Cycleway, Pennine Cycleway (NE-section), Coast and Castles (NE-section).

EUROPEAN PARLIAMENT
DIRECTORATE-GENERAL FOR INTERNAL POLICIES
POLICY DEPARTMENT B
STRUCTURAL AND COHESION POLICIES

Agriculture and Rural Development
Culture and Education
Fisheries
Regional Development
Transport and Tourism

THE EUROPEAN CYCLE ROUTE NETWORK EUROVELO

STUDY

EN DE/FR 2012

LA RED EUROVELO EN ANDALUCÍA. TRAZADO Y VIABILIDAD


EuroVelo 1. Atlantic Coast Route

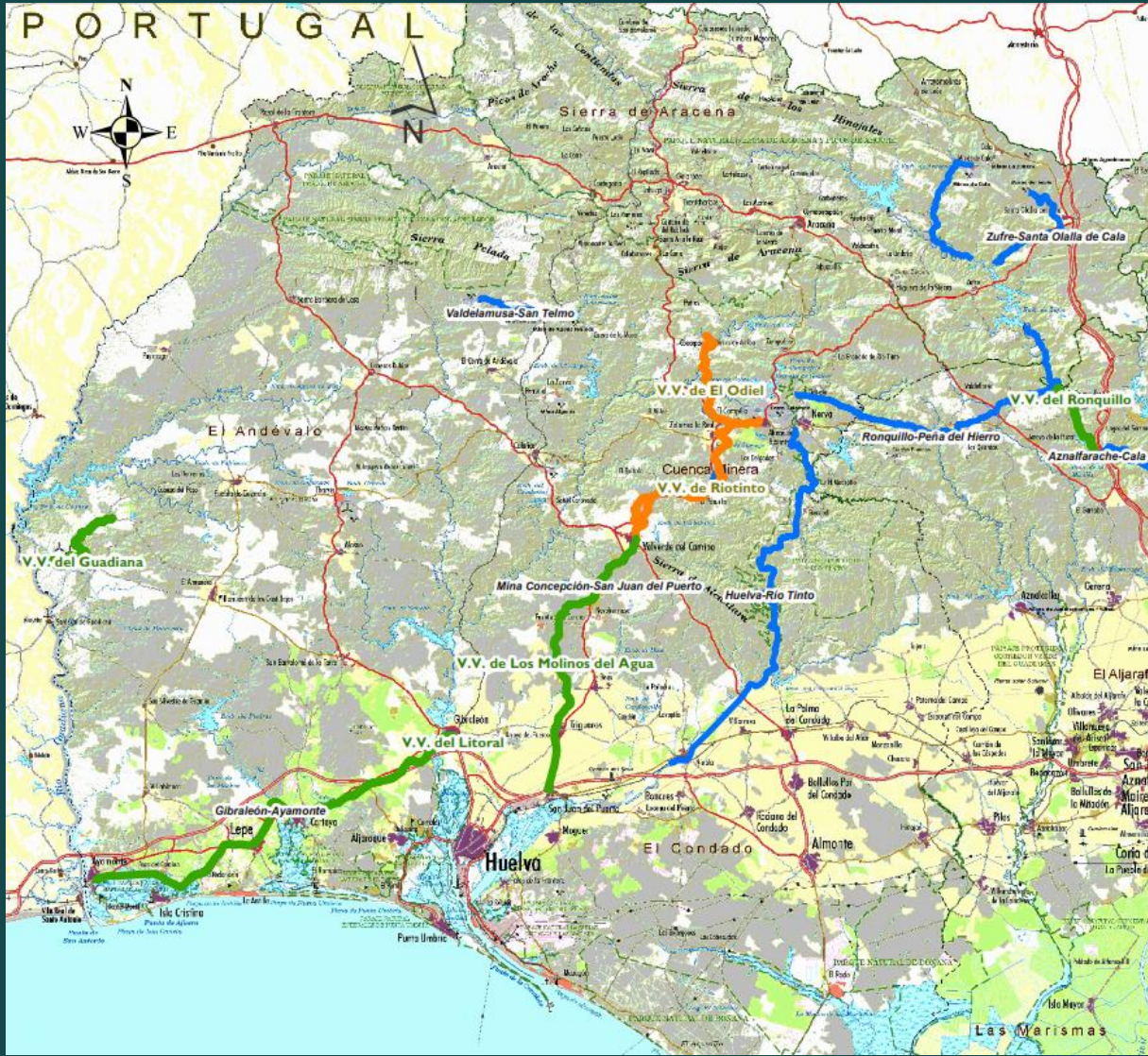

EuroVelo 8 Mediterranean Route



DICIEMBRE DE 2013

	Ciudades/puntos por los que pasa y conexiones	Países	(km)
EV1	Cabo Norte (EV7, EV11) - Costa Noruega - Trondheim (EV3) - Bergen (EV12) - Aberdeen (EV12) - Inverness (EV12) - Glasgow - Stranraer - Belfast - Galway (EV2) - Cork - Rosslare - Fishguard - Bristol (EV2) - Plymouth - Roscoff (EV4) - Nantes (EV6) - La Rochelle - Burgos (EV3) - Salamanca - Sagres	Noruega Reino Unido. Irlanda Francia. España. Portugal	8.186
EV8	Cádiz - Málaga - Almería - Valencia - Barcelona - Mónaco - Piacenza (EV5) - Mantua (EV7) - Ferrara - Venecia - Trieste (EV9) - Rijeka - Split - Dubrovnik - Tirana - Patras - Atenas (EV11)	España, Francia, Mónaco, Italia, Eslovenia, Croacia, Montenegro, Albania, Grecia	5.388

EUROVELO 1. RUTA DE LA COSTA ATLANTICA



Interés por desarrollar esta ruta de forma prioritaria.

Modificar el trazado de EUROVELO, evitando utilizar el corredor de la N-435.

Conectar con la Ruta de la Plata en el Real de la Jara.

Aprovechar las vías verdes existentes (Litoral y Molinos del Agua).

Entre Gibraleón y San Juan del Puerto, la Puerta Verde.

Evitar en lo posible las carreteras. Utilizar antiguos trazados ferroviarios, que han quedado abandonados entre Santa Olalla y Valverde del Camino.



V.V. del Litoral. 49´4 Km. ACONDICIONADA, CON PROBLEMAS DE MANTENIMIENTO

Entre Ayamonte y Gibraleón

Desde las márgenes del Odiel hasta la frontera portuguesa del Guadiana, atravesando valiosos espacios natural es de marismas.

Es necesario actuar.



V.V. de Molinos del Agua . 36 Km. ACONDICIONADA

Entre San Juan del Puerto y Valverde del Camino

Firme mixto: asfalto y tierra compactada.

Antiguo tren minero.

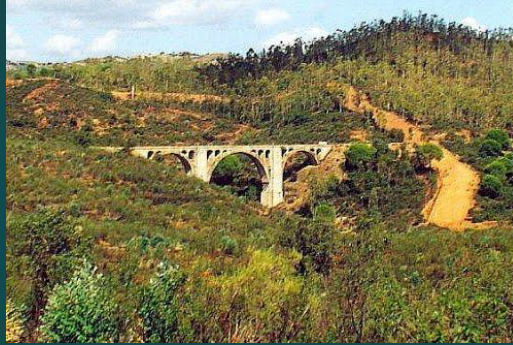


V.V. de Riotinto . 29 Km. NO ACONDICIONADA

Entre Valverde del Camino y Minas de Riotinto

Firme: Tierra acondicionada de Zalamea a Riotinto (7 km). Resto: Tierra sin acondicionar. Transitable en la mayoría del recorrido sin señalización ni mantenimiento, con posibles problemas de discontinuidad en tramo central (Membrillo alto).

Alternativa: Ferrocarril minero de Riotinto por Berrocal (Fundación Río Tinto).



Para Completar el Itinerario. Recuperación del antiguo tren minero de Minas de Cala a San Juan de Aznalfarache.

Esta línea de 89 km de longitud llevaba el mineral desde Santa Olalla al embarcadero en el Guadalquivir situado en San Juan de Aznalfarache. Se construyó entre 1902 y 1904, con dos ramales Zufre-Minas de Teuler, Peña del Hierro (Nerva) a Castillo de las Guardas, y desde esta localidad al Ronquillo.

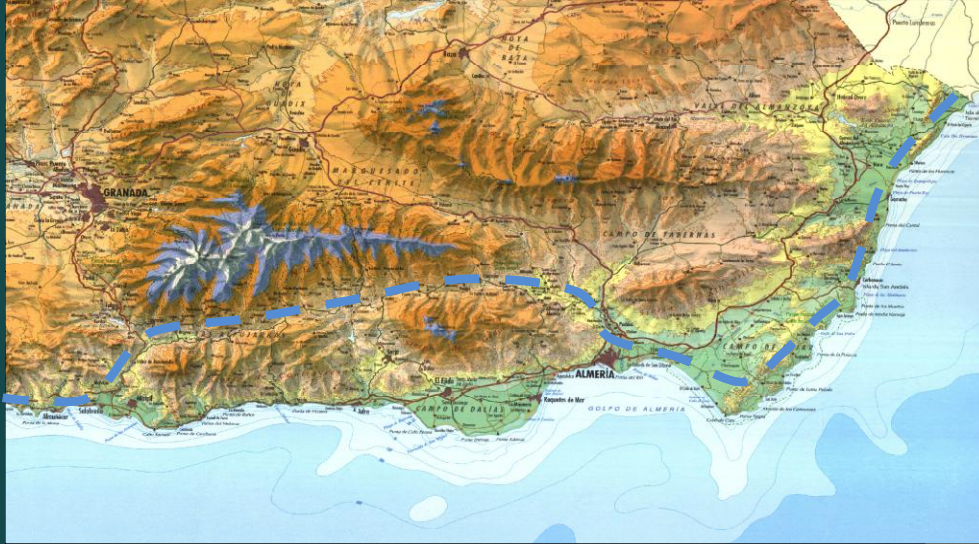
El último tramo (El Gergal-Camas) se cerró en 1960.

Ha desaparecido un tramo bajo las aguas del embalse de Zufre.

En general se mantiene el trazado y las estructuras, y es usado por ciclistas, pero existen vallados, ocupaciones y una creciente degradación del Patrimonio.



EUROVELO 8. RUTA MEDITERRANEA



Coincidente con el Eje Litoral, planteado en la red Regional del Plan Andalúz de la Bicicleta.

Presenta problemas diversos en la masificada urbanización de la Costa del Sol.





CONEXION CON RED TRANSANDALUS

- TRAMOS DE LA CONEXION**
- Conexión 1: Enlace Las Cabezas de SanJuan-SE9013
 - Conexión 2: Alcaudete -Via Verde
 - Conexión 3: Jaén-Villagordo
 - TRAMO 1: Santlucar -Las Cabezas de Sanjuan

- TRAMO 2: Las Cabezas de SanJuan-Sevilla
- TRAMO 3: Sevilla-Arahal
- TRAMO 4: Arahal-Ecija
- TRAMO 5: Ecija-Puente Genil
- TRAMO 6: Puente Genil -Cabra
- TRAMO 7: Cabra-Alcaudete
- TRAMO 8: Alcaudete -Jaén
- TRAMO 9: Jaén -Andujar
- TRAMO 10: Jaén-Baeza
- TRAMO 11: Baeza-Cazorla
- TRAMO 12: Cazorla-Conexión Transandalus





CONSEJERÍA DE FOMENTO Y VIVIENDA

PAB
Plan Andaluz
de la Bicicleta
2014-2020

	INTRODUCCIÓN	DESCARGAR DOCUMENTOS SOBRE EL PLAN	DESCARGAR PAB 2014-2020	NOTICIAS	
	ACTUACIONES. PROYECTOS EN ÁMBITO URBANO	ACTUACIONES. PROYECTOS EN ÁMBITO METROPOLITANO			
		FACTORES QUE CONDICIONAN EL USO DE BICICLETA COMO MEDIO DE TRANSPORTE	SALUD Y CALIDAD DE VIDA		
	PRESENTACIÓN DEL PLAN 19 DE SEPTIEMBRE DE 2013	INVERSIONES DEL PLAN	ESTIMACIÓN DE BENEFICIOS DEL USO DE LA BICICLETA. EVALUACIÓN DE INVERSIONES		

